

# Latitude 7380

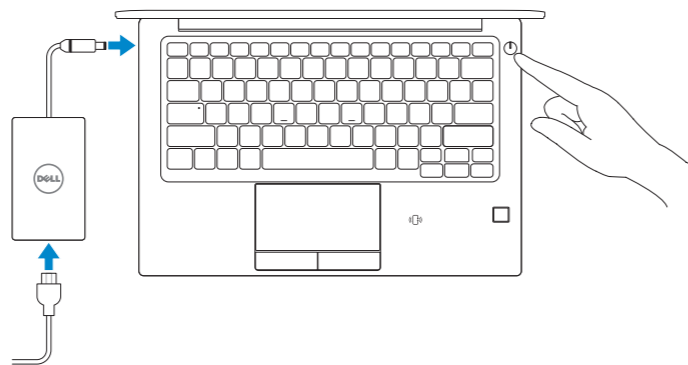
## Quick Start Guide

Aan de slag  
Guide de démarrage rapide  
Schnellstart-Handbuch  
Guida introduttiva rapida



### 1 Connect the power adapter and press the power button

Sluit de netadapter aan en druk op de aan-uitknop  
Branchez l'adaptateur secteur et appuyez sur le bouton d'alimentation  
Netzadapter anschließen und Betriebsschalter drücken  
Collegare l'adattatore e premere il pulsante di alimentazione



### 2 Finish operating system setup

Voltooi de installatie van het besturingssysteem  
Terminez la configuration du système d'exploitation  
Betriebssystem-Setup fertigstellen  
Completare l'installazione del sistema operativo

#### Windows 10



##### Connect to your network

Maak verbinding met uw netwerk  
Connectez-vous à votre réseau  
Mit dem Netzwerk verbinden  
Connettere alla rete

**NOTE:** If you are connecting to a secured wireless network, enter the password for the wireless network access when prompted.

**OPMERKING:** als u verbinding maakt met een beveiligd draadloos netwerk, voer dan het wachtwoord in voor toegang tot het draadloze netwerk wanneer u hierom wordt gevraagd.

**REMARQUE :** si vous vous connectez à un réseau sans fil sécurisé, saisissez le mot de passe d'accès au réseau sans fil lorsque vous y êtes invité.

**ANMERKUNG:** Wenn Sie sich mit einem geschützten Wireless-Netzwerk verbinden, geben Sie das Kennwort für das Wireless-Netzwerk ein, wenn Sie dazu aufgefordert werden.

**NOTA:** se si sta effettuando la connessione a una rete wireless protetta, immettere la password per l'accesso alla rete wireless quando richiesto.



##### Sign in to your Microsoft account or create a local account

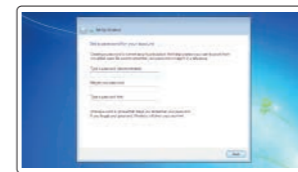
Meld u aan bij uw Microsoft-account of maak een lokaal account aan

Connectez-vous à un compte Microsoft ou créez un compte local

Melden Sie sich bei Ihrem Microsoft-Konto an oder erstellen Sie ein lokales Konto

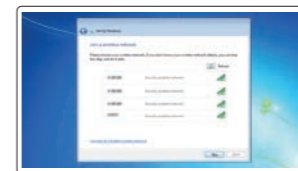
Effettuare l'accesso all'account Microsoft o creare un account locale

#### Windows 7



##### Set a password for Windows

Stel een wachtwoord voor Windows in  
Définissez un mot de passe pour Windows  
Kennwort für Windows festlegen  
Impostare una password per Windows



##### Connect to your network

Maak verbinding met uw netwerk  
Connectez-vous à votre réseau  
Mit dem Netzwerk verbinden  
Connettere alla rete

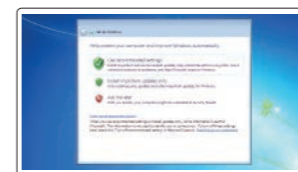
**NOTE:** If you are connecting to a secured wireless network, enter the password for the wireless network access when prompted.

**OPMERKING:** als u verbinding maakt met een beveiligd draadloos netwerk, voer dan het wachtwoord in voor toegang tot het draadloze netwerk wanneer u hierom wordt gevraagd.

**REMARQUE :** si vous vous connectez à un réseau sans fil sécurisé, saisissez le mot de passe d'accès au réseau sans fil lorsque vous y êtes invité.

**ANMERKUNG:** Wenn Sie sich mit einem geschützten Wireless-Netzwerk verbinden, geben Sie das Kennwort für das Wireless-Netzwerk ein, wenn Sie dazu aufgefordert werden.

**NOTA:** se si sta effettuando la connessione a una rete wireless protetta, immettere la password per l'accesso alla rete wireless quando richiesto.



##### Protect your computer

Beveilig de computer  
Protégez votre ordinateur  
Computer schützen  
Proteggere il computer

#### Ubuntu

Follow the instructions on the screen to finish setup.

Volg de instructies op het scherm om de setup te voltooien.

Suivez les instructions qui s'affichent à l'écran pour terminer la configuration.

Folgen Sie den Anweisungen auf dem Bildschirm, um das Setup abzuschließen.

Follow the instructions on the screen to finish setup.

### Locate Dell apps in Windows 10

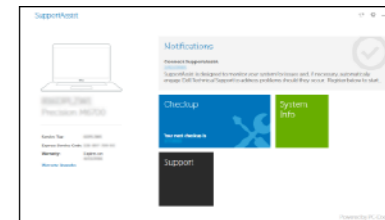
Ga naar de Dell apps in Windows 10  
Localisez les applications Dell dans Windows 10  
Dell Apps in Windows 10 ausfindig machen  
Individuare le app di Dell in Windows 10



#### SupportAssist

#### Check and update your computer

Controleer en update uw computer  
Recherchez des mises à jour et installez-les sur votre ordinateur  
Überprüfen und aktualisieren Sie Ihren Computer  
Controllare e aggiornare il computer



## Product support and manuals

Productsupport en handleidingen  
Assistance produits et manuels  
Produktsupport und Handbücher  
Supporto e manuali del prodotto

## Contact Dell

Contact opnemen met Dell | Contacter Dell  
Dell kontaktieren | Contattare Dell

## Regulatory and safety

Regelgeving en veiligheidsvoorschriften  
Réglementations et sécurité  
Informationen zu Vorschriften und Sicherheit  
Normative e sicurezza

## Regulatory model

Model van regelgeving | Modèle réglementaire  
Vorschriftenmodell | Modello normativo

## Regulatory type

Type regelgeving | Type réglementaire  
Vorschriftentyp | Tipo normativo

## Computer model

Computermodel | Modèle de l'ordinateur  
Computermodell | Modello computer

## Dell.com/support

### Dell.com/support/manuals

### Dell.com/support/windows

## Dell.com/contactdell

## Dell.com/regulatory\_compliance

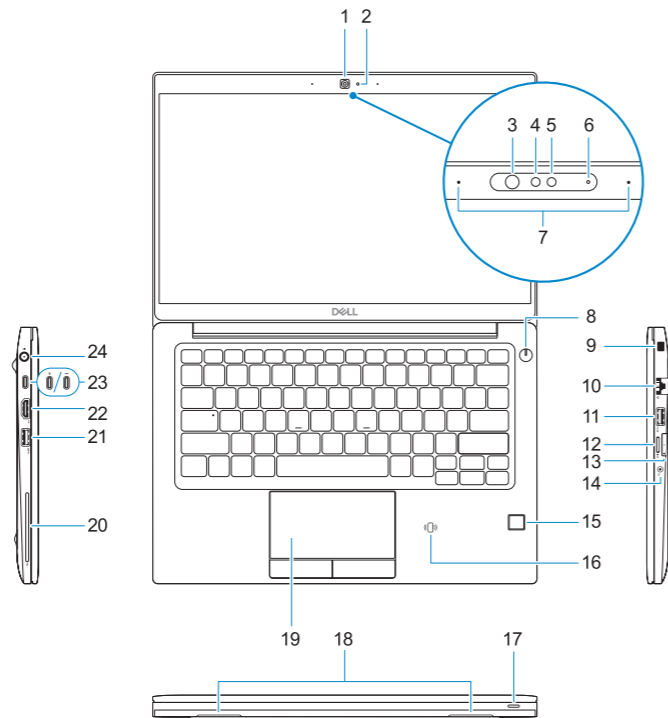
## P28S

## P28S001

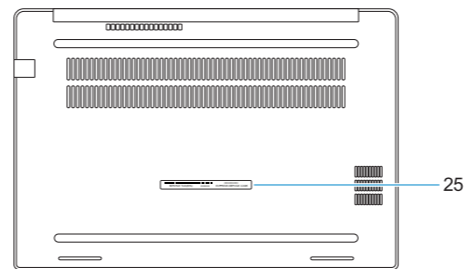
## Latitude 7380

# Features

Kenmerken | Caractéristiques | Funktionen | Caratteristiche



1. Camera (optional)
2. Camera status light (optional)
3. Infrared (IR) camera status light (optional)
4. Infrared (IR) camera (optional)
5. Camera (optional)
6. Camera status light (optional)
7. Microphones
8. Power button
9. Noble Security Lock Slot
10. Network port
11. USB 3.1 Gen 1 port with PowerShare
12. microSD card slot
13. USIM slot
14. Headset port
15. Fingerprint reader (optional)
16. NFC sensor (optional)
17. Battery charge status light
18. Speakers
19. Touchpad
20. Smartcard reader (optional)
21. USB 3.1 Gen 1 port
22. HDMI port
23. DisplayPort over USB Type-C (optional Thunderbolt™ 3)
24. Power connector port
25. Service tag label



1. Camera (optioneel)
2. Camera-statuslampje (optioneel)
3. Statuslampje voor infraroodcamera (IR) (optioneel)
4. Infraroodcamera (IR) (optioneel)
5. Camera (optioneel)
6. Camera-statuslampje (optioneel)
7. Microfoons
8. Aan-/uitknop
9. Sleuf voor Noble-beveiligingsslot
10. Netwerkaansluiting
11. USB 3.1 Gen 1-poort met PowerShare
12. microSD-kaartsleuf

1. Caméra (en option)
2. Voyant d'état de la caméra (en option)
3. Voyant d'état de la caméra infrarouge (en option)
4. Caméra infrarouge (en option)
5. Caméra (en option)
6. Voyant d'état de la caméra (en option)
7. Microphones
8. Bouton d'alimentation
9. Emplacement de l'antivol Noble Security
10. Port réseau
11. Port USB 3.1 Gen 1 avec PowerShare
12. Emplacement pour carte microSD
13. logement carte USIM

13. USIM-sleuf
14. Headsetpoort
15. Vingerafdrukkelezer (optioneel)
16. NFC-sensor (optioneel)
17. Statuslampje voor batterijlading
18. Luidsprekers
19. Toetsenblok
20. Smartcardlezer (optioneel)
21. USB 3.1 Gen 1-poort
22. HDMI-poort
23. DisplayPort via USB Type-C (optionele Thunderbolt™ 3)
24. Netconnectorpoort
25. Servicetaglabel

14. Port casque
15. Lecteur d'empreintes digitales (en option)
16. Capteur NFC (en option)
17. Voyant d'état de charge de la batterie
18. Haut-parleurs
19. Pavé tactile
20. Lecteur de carte à puce (en option)
21. Port USB 3.1 Gen 1
22. port HDMI
23. Port DisplayPort sur USB Type-C (Thunderbolt™ 3 en option)
24. Port du connecteur d'alimentation
25. Étiquette du numéro de série

1. Kamera (optional)
2. Kamerastatusaanzeige (optional)
3. Statusaanzeige der Infrarot-Kamera (optional)
4. Infrarot-Kamera (optional)
5. Kamera (optional)
6. Kamerastatusaanzeige (optional)
7. Microfone
8. Betriebsschalter
9. Vorrichtung für Noble-Sicherheitsschloss
10. Netzwerkanschluss
11. USB 3.1 Gen 1-Anschluss mit PowerShare
12. microSD-Kartensteckplatz
13. USIM-Steckplatz
14. Headset-Anschluss
15. Fingerabdruckleser (optional)
16. NFC-Sensor (optional)
17. Anzeige für Ladezustand des Akkus
18. Lautsprecher
19. Touchpad
20. Smartcard-Leser (optional)
21. USB 3.1 Gen 1-Anschluss
22. HDMI-Anschluss
23. DisplayPort über USB Typ C (optional Thunderbolt™ 3)
24. Netzanschluss-Port
25. Service-Tag-Etikett

1. Fotocamera (opzionale)
2. Indicatore di stato della fotocamera (opzionale)
3. Indicatore di stato della fotocamera a infrarossi (IR, opzionale)
4. Fotocamera a infrarossi (IR, opzionale)
5. Fotocamera (opzionale)
6. Indicatore di stato della fotocamera (opzionale)
7. Microfoni
8. Pulsante di alimentazione
9. Slot per lucchetto di sicurezza Noble
10. Porta di rete
11. Porta USB 3.1 Gen 1 con PowerShare
12. Slot della scheda microSD
13. Slot USIM
14. Porta per cuffia auricolare
15. Lettore di impronte digitali (opzionale)
16. Sensore NFC (opzionale)
17. Indicato del livello di carica della batteria
18. Altoparlanti
19. Touchpad
20. Lettore di smart card (opzionale)
21. Porta USB 3.1 Gen 1
22. Porta HDMI
23. DisplayPort su USB Type-C (Thunderbolt™ 3 opzionale)
24. Porta connettore di alimentazione
25. Etichetta Numero di servizio

